

## Einspielanleitung für das M1-Update

### Achtung



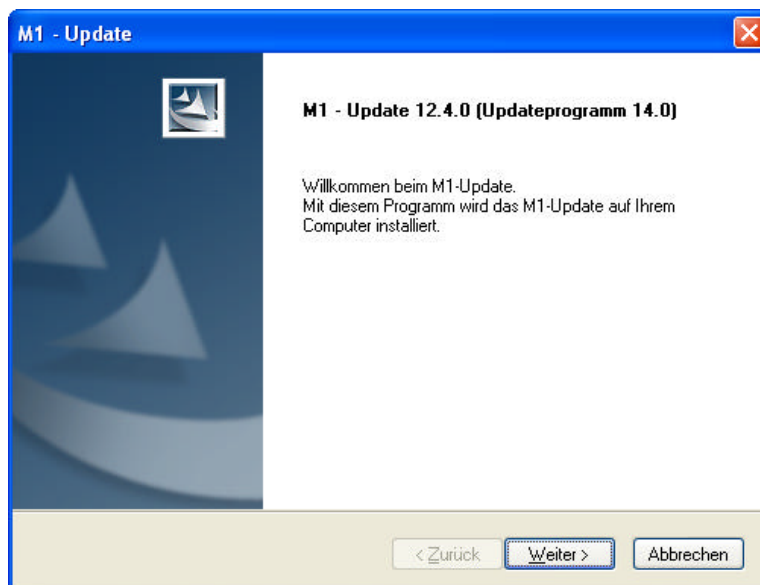
Während der Einspielzeit können Sie M1 nicht für den Praxisbetrieb nutzen. Beenden Sie bitte M1 an allen Arbeitsplätzen! Spielen Sie das Update bitte am Server ein. Vor dem Einspielen des Updates stoppen Sie bitte die Datenbank und führen eine Datensicherung (des kompletten CompuMED-Verzeichnisses) durch. Beenden Sie außerdem auf allen Rechnern alle anderen Programme (Word etc.), auch das M1-Administrationsprogramm. Stellen Sie außerdem unbedingt sicher, dass auf Ihrer Festplatte ausreichend Speicherplatz vorhanden ist. Der **Speicherplatz**, sowie die **Einspielzeit** für das vorliegende M1-Update wird Ihnen vor dem Einspielen des Updates in einer Meldung angezeigt.

### Einspielroutine

Das Update muss vor dem Einspielen unter M1 zunächst im Windows Explorer eingespielt werden. Das Update wird per Doppelklick auf die aus dem Internet herunter geladene Datei z.B. „M1-Update\_ **Version**.exe“ gestartet. Sollten Sie das Update auf CD erhalten haben, legen Sie diese bitte ein und starten diese ebenfalls per Doppelklick auf die Datei z.B. „M1-Update\_ **Version**.exe“.

Folgende Updateschritte werden Ihnen am Beispiel des Updates 12.4.0 dargestellt. Die Updateversion, sowie Einspielzeit und Speicherbedarf variieren je nach Update

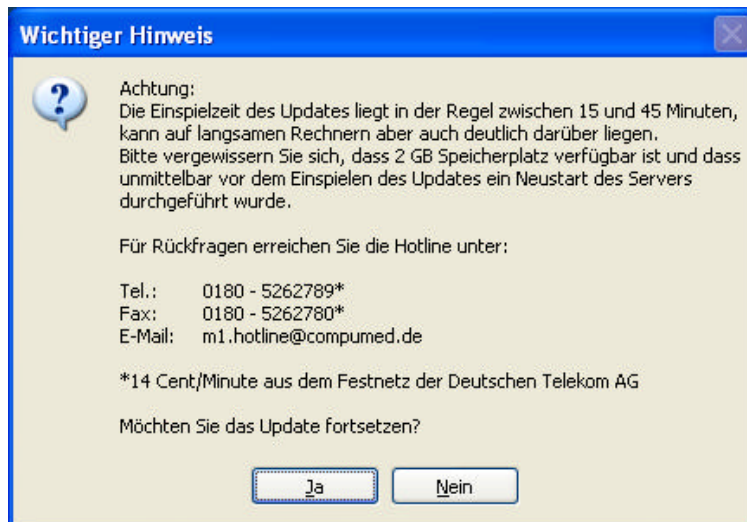
Nach entsprechender systemseitiger Vorbereitung des Einspielvorganges erscheint auf dem Bildschirm folgender Hinweis



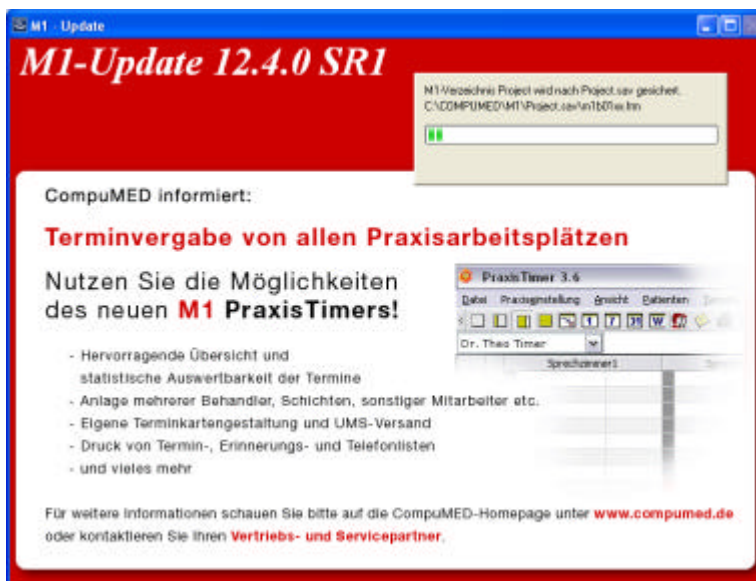
Bestätigen Sie „Weiter“, wenn alle Programme geschlossen sind.

Sollten Sie das Update zu einem späteren Zeitpunkt starten möchten, können Sie den Einspielvorgang auf der folgenden Maske mit „Nein“ abbrechen. Wenn Sie mit „Ja“ bestätigen startet der Einspielvorgang und ist nicht mehr abzubrechen.

## Einspielanleitung für das M1-Update



Auf dem Bildschirm erscheint nun der so genannte „Fortschrittsbalken“, der genau anzeigt, in welchem Stadium des Einspielvorganges sich das System befindet.



Nach erfolgreichem Einspielen des Updates erscheint folgende Meldung:

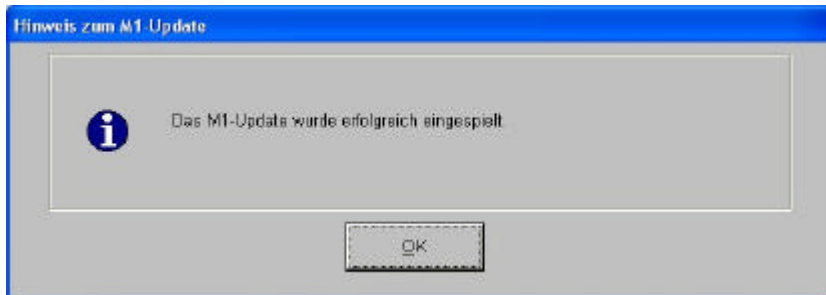


Klicken Sie auf OK.



## Einspieleranleitung für das M1-Update

---



Die nachfolgend erscheinende Maske bestätigen Sie bitte wiederum mit OK.



Das Update wurde erfolgreich eingespielt.