

Einspielanleitung für das CompuMED M1-Update

Achtung



Während der Einspielzeit können Sie CompuMED M1 **nicht** für den Praxisbetrieb nutzen. Beenden Sie bitte CompuMED M1 an allen Arbeitsplätzen! Spielen Sie das Update bitte am Server ein.

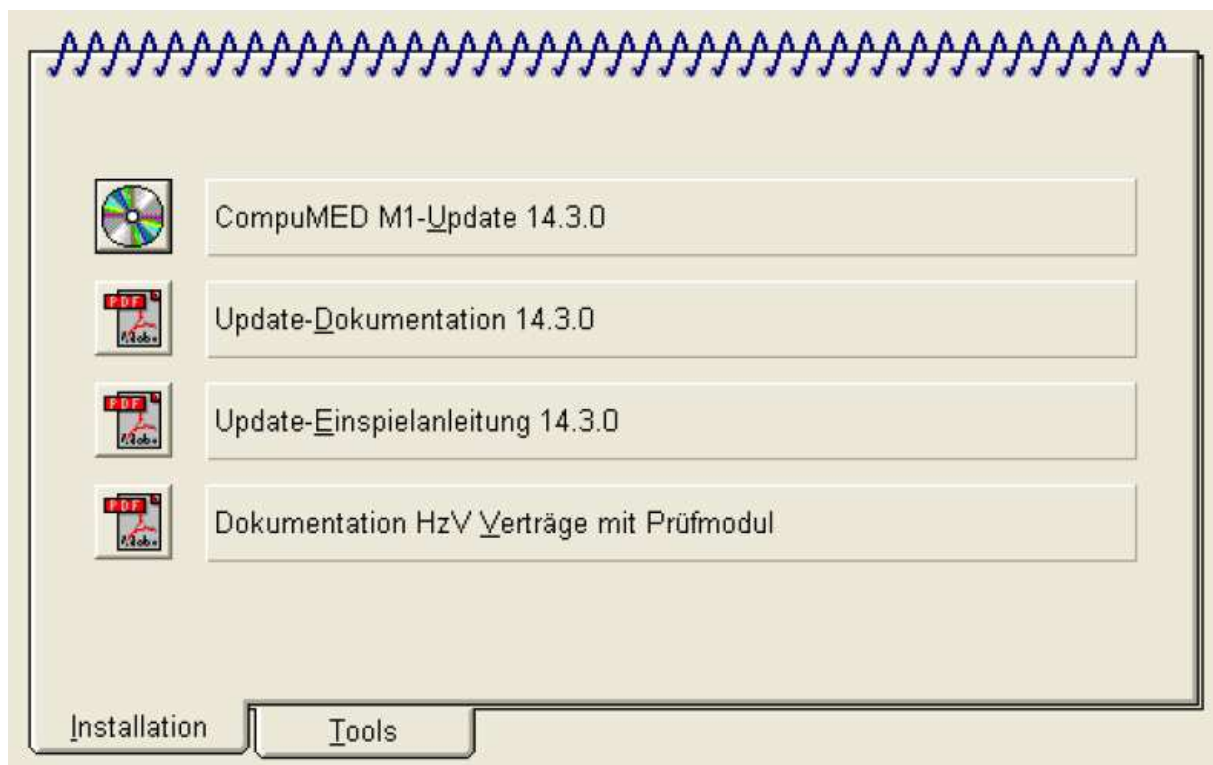
Vor dem Einspielen des Updates stoppen Sie bitte die Datenbank und führen eine Datensicherung (des kompletten CompuMED-Verzeichnisses) durch. Beenden Sie außerdem auf allen Rechnern alle anderen Programme (Word etc.), auch das CompuMED M1-Administrationsprogramm.

Stellen Sie außerdem unbedingt sicher, dass auf Ihrer Festplatte ausreichend Speicherplatz vorhanden ist. Der **Speicherplatz**, sowie die **Einspielzeit** für das vorliegende CompuMED M1-Update wird Ihnen vor dem **Einspielen des Updates in einer Meldung angezeigt**.

Einspielroutine

Das Update muss vor dem Einspielen unter CompuMED M1 zunächst im Windows Explorer eingespielt werden. Legen Sie bitte zunächst die Update DVD in das DVD-Laufwerk. Die DVD startet automatisch.

Es erscheint die Autostart-Maske (hier am Beispiel des Updates 14.3.0):



Unterstützt Ihr Rechner keine autom. Autorun-Funktion, so rufen Sie sich bitte vom Desktop aus, über



Arbeitsplatz



M1-Update (E:)

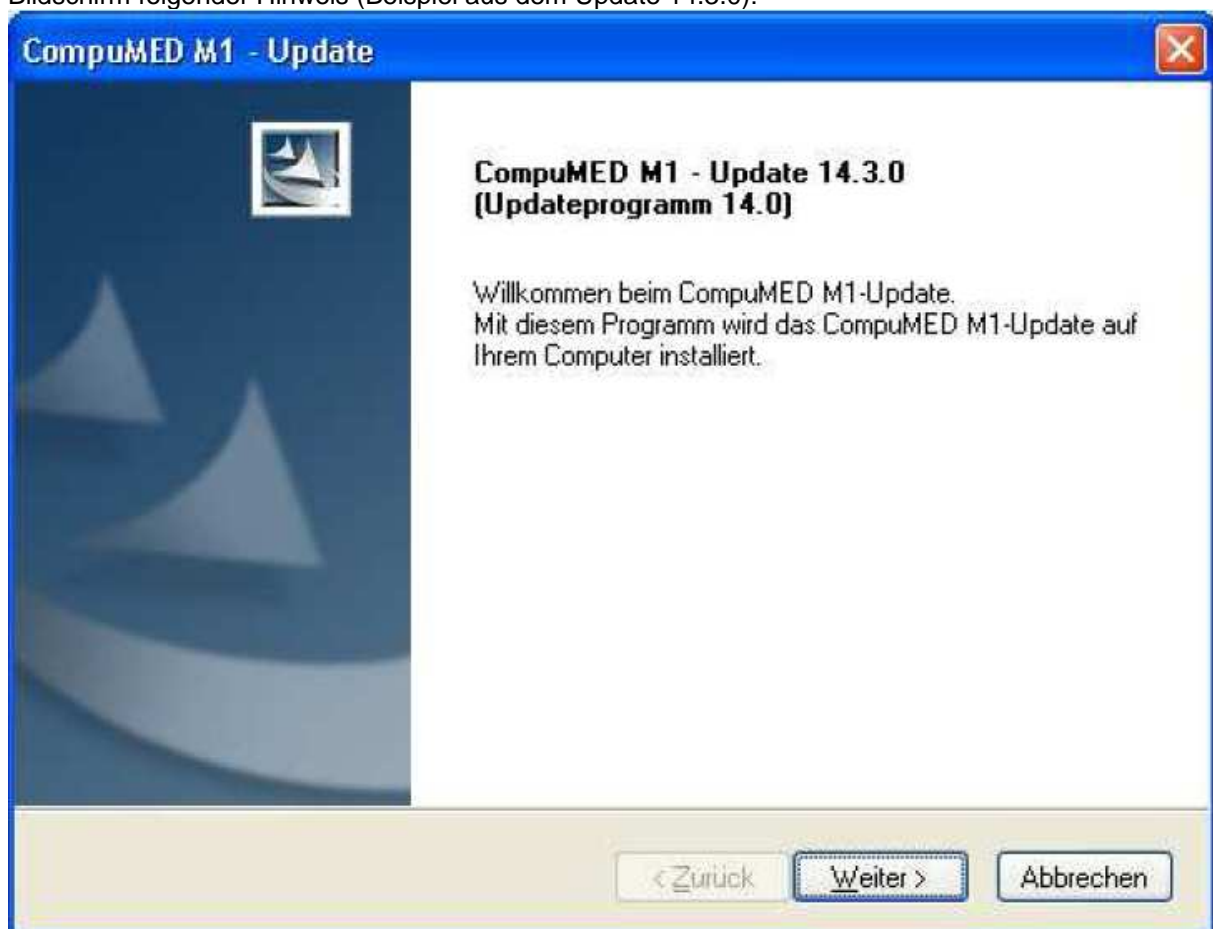
das Symbol Arbeitsplatz die DVD auf M1-Update (E:) und starten die Datei „M1AutoSetup.exe“ durch Doppelklick.

Einspielanleitung für das CompuMED M1-Update

Die Update-Dokumentation steht unter dem entsprechenden Menüpunkt ebenfalls in elektronischer Form (als PDF-Dokument) zur Verfügung. Voraussetzung hierfür ist, dass der Acrobat Reader installiert ist. Durch Bestätigung des jeweiligen Menüpunktes wird das Dokument aufgerufen.

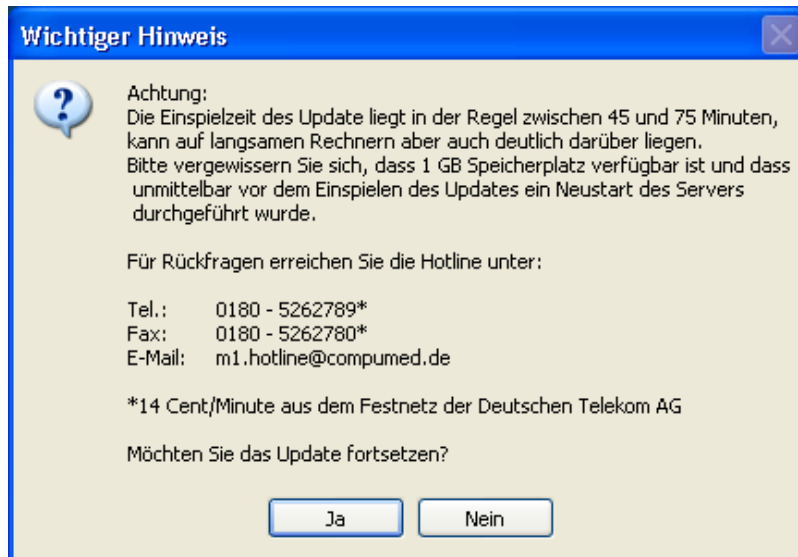
Der Einspielvorgang wird gestartet, wenn Sie „CompuMED M1-Update...“ bestätigen.

Nach entsprechender systemseitiger Vorbereitung des Einspielvorganges erscheint auf dem Bildschirm folgender Hinweis (Beispiel aus dem Update 14.3.0):



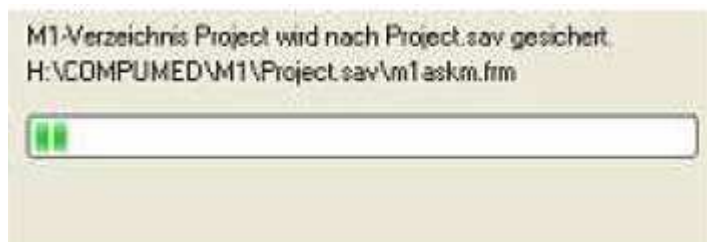
Bestätigen Sie „**Weiter**“, wenn alle Programme geschlossen sind.

Einspielanleitung für das CompuMED M1-Update

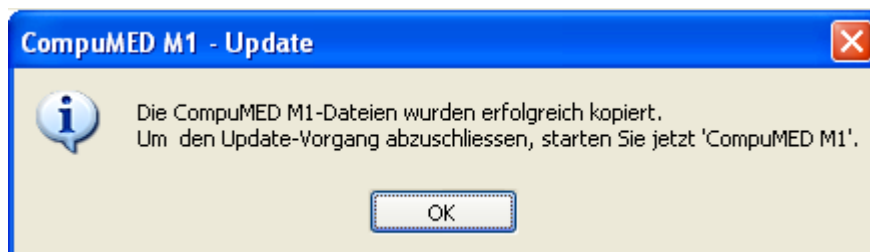


Sollten Sie das Update zu einem späteren Zeitpunkt starten möchten, können Sie den Einspielvorgang hier mit **„Nein“** abbrechen, wenn Sie mit **„Ja“** bestätigen startet der Einspielvorgang und ist nicht mehr abzubrechen.

Auf dem Bildschirm erscheint nun der so genannte „Fortschrittsbalken“, der genau anzeigt, in welchem Stadium des Einspielvorganges sich das System befindet.



Nach erfolgreichem Einspielen des Updates erscheint folgende Meldung:



Klicken Sie auf **„OK“**.

Minimieren Sie die Maske „M1-Auto-Update“ über die Menüzeile durch Klick auf .

Einspielanleitung für das CompuMED M1-Update


Einspielen des Updates unter M1

Bitte starten Sie ihre CompuMED M1-Datenbank am Server über die CompuMED M1-Administration.



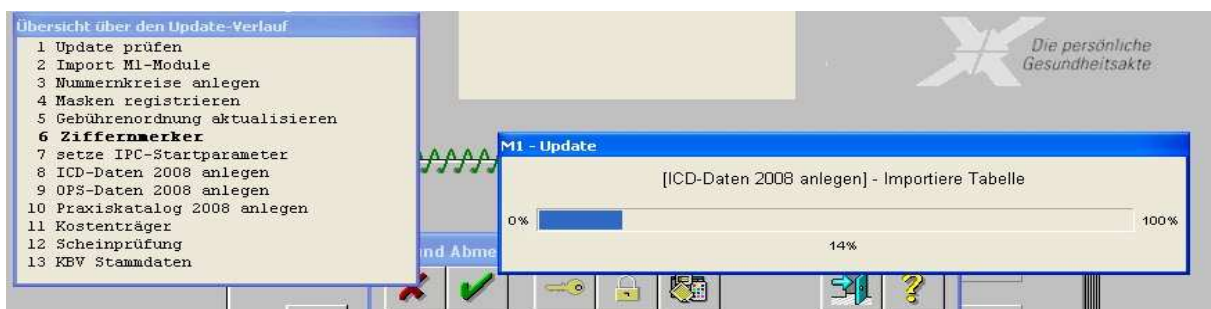
M1 - Administration . Starten Sie anschließend Ihr CompuMED M1 mit einem Doppelklick auf



M1 - Der ArztRechner. Geben Sie in gewohnter Art und Weise Ihr Kürzel und Passwort ein und bestätigen die Maske bitte mit  <F12>. Der Updatevorgang wird automatisch fortgesetzt; wenn Sie auf „OK“ klicken.



Während des Einspielvorgangs öffnet sich ein Fenster, welches anzeigt, in welchem Stadium des Einspielvorganges sich das System gerade befindet. Hierbei wird ausgewiesen, welcher Arbeitsschritt des Updates gerade abgearbeitet wird. Seitlich erscheint ein Fortschrittbalken.



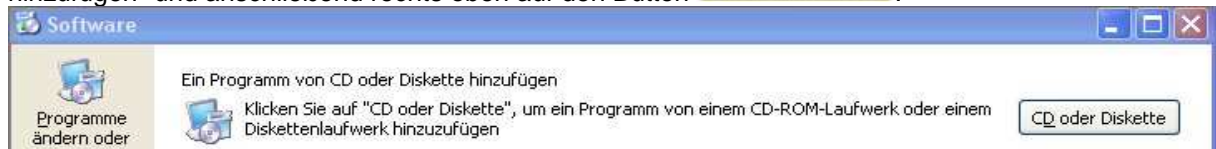
Einspielanleitung für das CompuMED M1-Update

Installieren des Updates unter Verwendung einer Terminalserver-Lösung

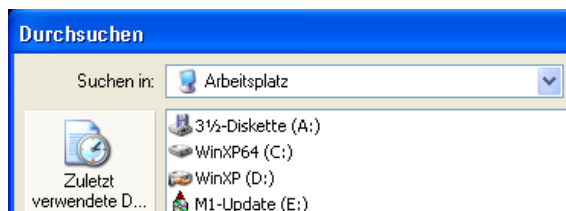
Legen Sie bitte zunächst die Update-DVD in das DVD-Laufwerk. Beenden Sie das „M1-Auto-Setup“ über die Menüzeile „Datei“ → „Programmende“. Klicken Sie nun in der Taskleiste auf die Schaltfläche „Start“. Anschließend positionieren Sie den Mauszeiger bitte auf Einstellungen und klicken Sie dann auf Systemsteuerung.



In der folgenden Maske machen Sie bitte einen Doppelklick auf den Menüpunkt **Software**. In der damit geöffneten Maske „Software“ klicken Sie auf der linken Seite bitte auf die Option „Neue Programme hinzufügen“ und anschließend rechts oben auf den Button **CD oder Diskette**.



Sollten Sie die Update DVD noch nicht eingelegt haben, holen Sie dies bitte nach und klicken auf „Weiter“. In der darauf folgenden Maske klicken Sie bitte auf „Durchsuchen“, um auf den Inhalt der DVD zugreifen zu können. Klicken Sie zunächst auf der linken Seite auf das Symbol „Arbeitsplatz“. In der Mitte werden Ihnen nun sämtliche Laufwerke und Festplatten des Rechners angezeigt.



Hier finden Sie auch den Eintrag **M1-Update**, den Sie bitte mit Doppelklick öffnen.

Anschließend wird Ihnen der Inhalt der Update-DVD angezeigt. Öffnen Sie den entsprechenden CompuMED M1-Updateordner per Doppelklick. Ihnen wird der Inhalt des Ordners angezeigt.

Durch Doppelklick auf **Setup.exe** wird das Installationsprogramm in die nächste Maske übernommen. Klicken Sie bitte auf „Fertig stellen“, um das Update zu starten.