

Einspielanleitung für das M1-Update

Achtung

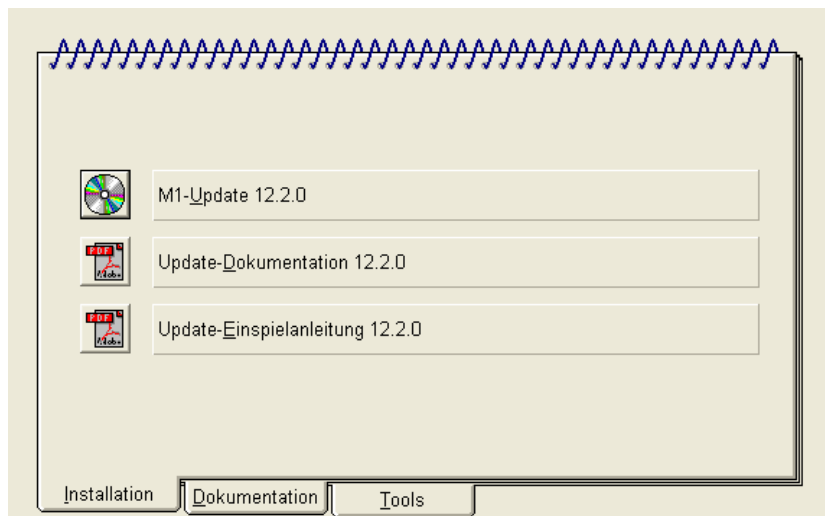


Während der Einspielzeit können Sie M1 **nicht** für den Praxisbetrieb nutzen. Beenden Sie bitte M1 an allen Arbeitsplätzen! Spielen Sie das Update bitte am Server ein.
Vor dem Einspielen des Updates stoppen Sie bitte die Datenbank und führen eine Datensicherung (des kompletten CompuMED-Verzeichnisses) durch. Beenden Sie außerdem auf allen Rechnern alle anderen Programme (Word etc.), auch das M1-Administrationsprogramm.
Stellen Sie außerdem unbedingt sicher, dass auf Ihrer Festplatte ausreichend Speicherplatz vorhanden ist. Der **Speicherplatz**, sowie die **Einspielzeit** für das vorliegende M1-Update wird Ihnen vor dem **Einspielen des Updates in einer Meldung angezeigt**. Sie finden diese Informationen ebenfalls in Ihrem Update-Anschreiben.

Einspielroutine

Das Update muss vor dem Einspielen unter M1 zunächst im Windows Explorer eingespielt werden. Legen Sie bitte zunächst die Update CD in das CD-Laufwerk. Die CD startet automatisch.

Es erscheint die Autostart-Maske (hier am Beispiel des Updates 12.2.0):



Unterstützt Ihr Rechner keine autom. Autorun-Funktion, so rufen Sie sich bitte vom Desktop aus, über



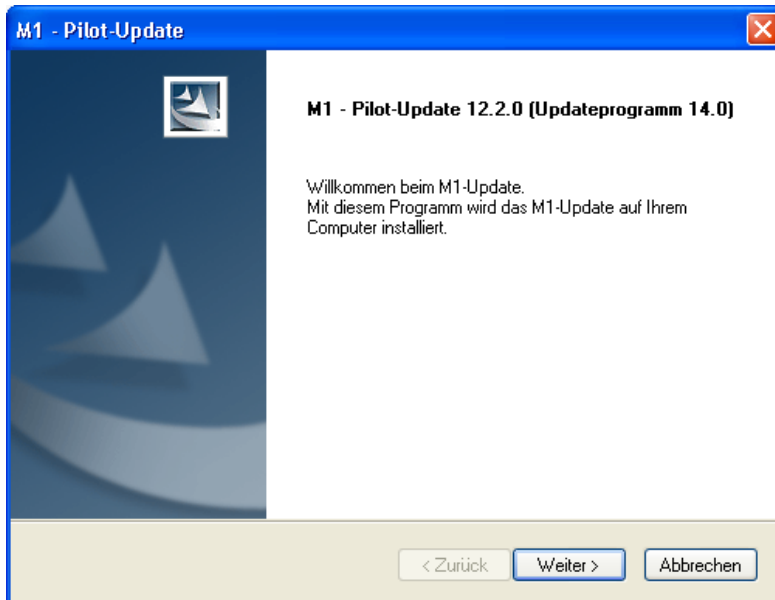
das Symbol Arbeitsplatz Arbeitsplatz die CD auf M1-Update (E:) und starten die Datei „M1AutoSetup.exe“ durch Doppelklick.

Die Update-Dokumentation steht unter dem entsprechenden Menüpunkt ebenfalls in elektronischer Form (als PDF-Dokument) zur Verfügung. Voraussetzung hierfür ist, dass der Acrobat Reader installiert ist. Durch Bestätigung des jeweiligen Menüpunktes wird das Dokument aufgerufen.

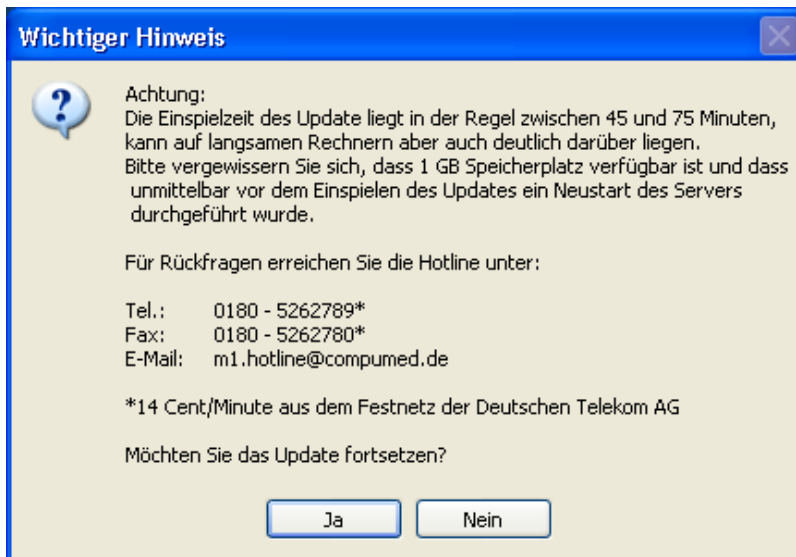
Der Einspielvorgang wird gestartet, wenn Sie „M1-Update...“ bestätigen.

Nach entsprechender systemseitiger Vorbereitung des Einspielvorganges erscheint auf dem Bildschirm folgender Hinweis (Beispiel aus dem Update 12.2.0):

Einspielanleitung für das M1-Update



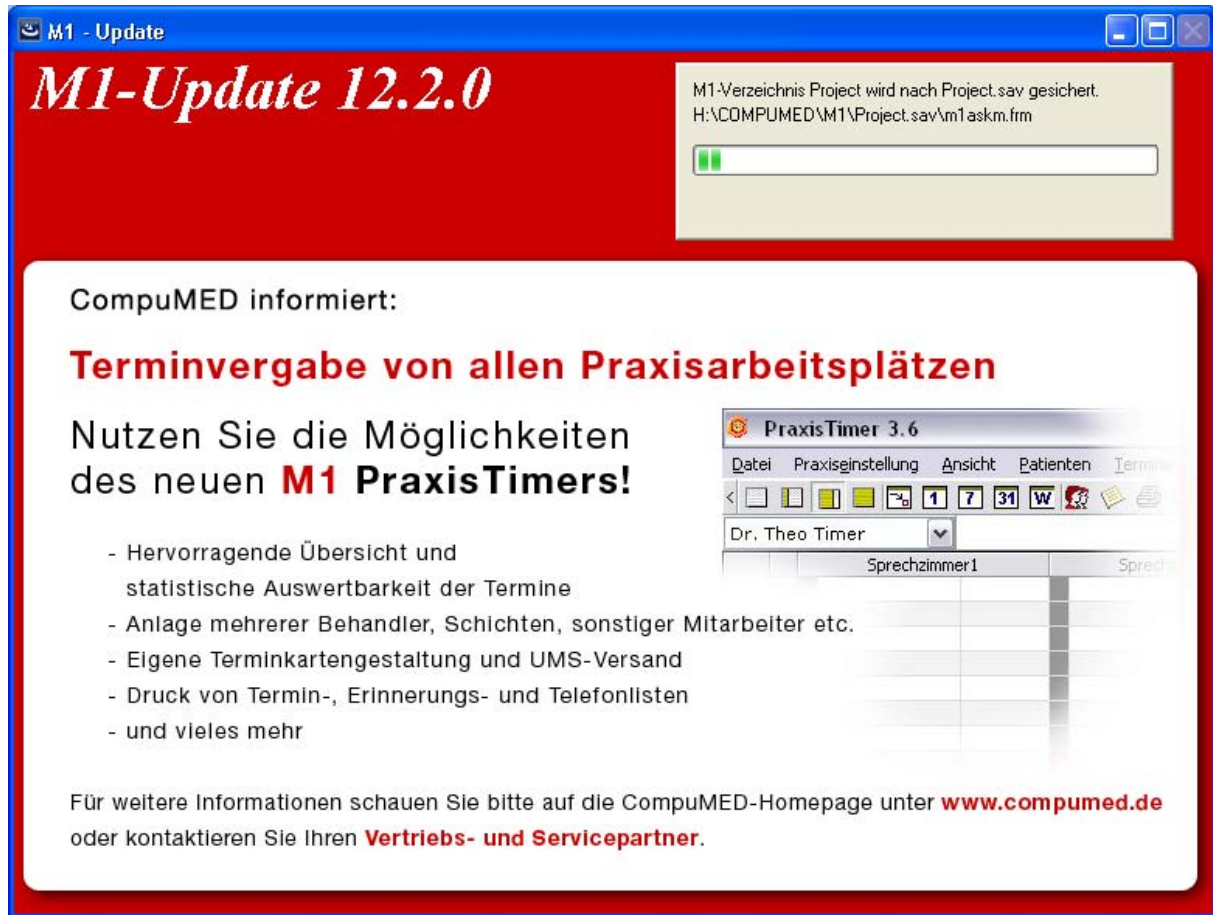
Bestätigen Sie „Weiter“, wenn alle Programme geschlossen sind.



Sollten Sie das Update zu einem späteren Zeitpunkt starten möchten, können Sie den Einspielvorgang hier mit „Nein“ abbrechen, wenn Sie mit „Ja“ bestätigen startet der Einspielvorgang und ist nicht mehr abzubrechen.

Auf dem Bildschirm erscheint nun der so genannte „Fortschrittsbalken“, der genau anzeigt, in welchem Stadium des Einspielvorganges sich das System befindet.

Einspielanleitung für das M1-Update



M1-Update 12.2.0

M1-Verzeichnis Project wird nach Project.sav gesichert.
H:\COMPUMED\M1\Project.sav\m1askm.frm

CompuMED informiert:

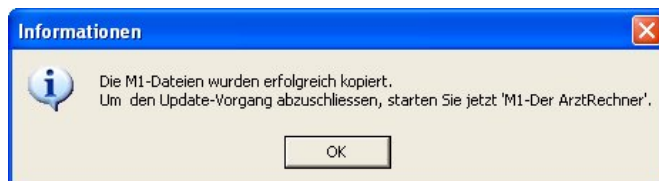
Terminvergabe von allen Praxisarbeitsplätzen

Nutzen Sie die Möglichkeiten des neuen **M1 PraxisTimers!**

- Hervorragende Übersicht und statistische Auswertbarkeit der Termine
- Anlage mehrerer Behandler, Schichten, sonstiger Mitarbeiter etc.
- Eigene Terminkartengestaltung und UMS-Versand
- Druck von Termin-, Erinnerungs- und Telefonlisten
- und vieles mehr

Für weitere Informationen schauen Sie bitte auf die CompuMED-Homepage unter www.compumed.de oder kontaktieren Sie Ihren **Vertriebs- und Servicepartner**.

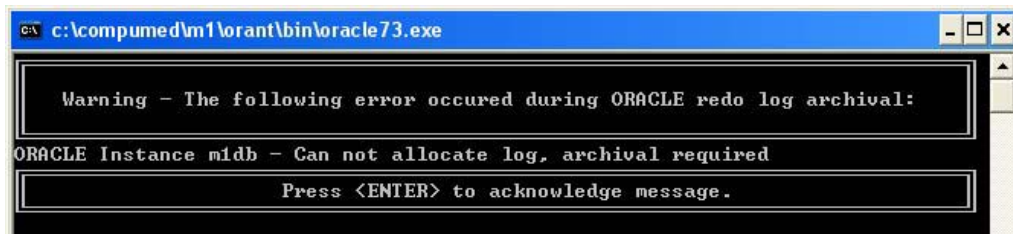
Nach erfolgreichem Einspielen des Updates erscheint folgende Meldung:



Klicken Sie auf OK.

Minimieren Sie die Maske „M1-Auto-Update“ über die Menüzeile durch Klick auf .

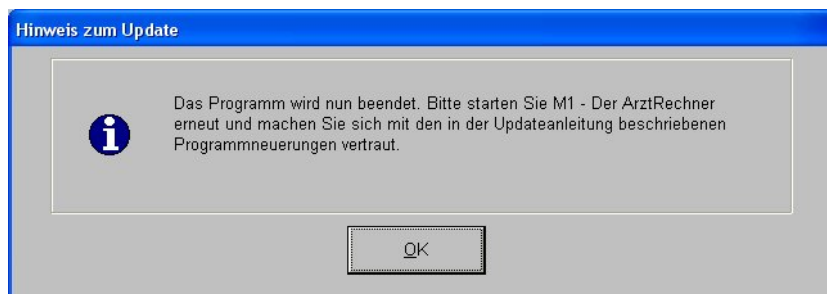
Einspielanleitung für das M1-Update



Nach Erscheinen der Meldung klicken Sie bitte auf OK



Die nachfolgend erscheinende Maske bestätigen Sie bitte wiederum mit OK.

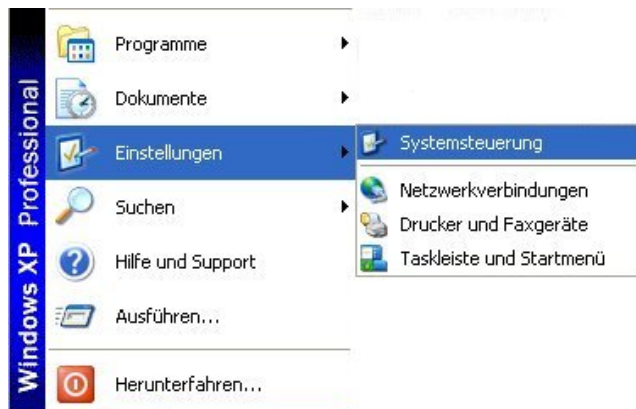



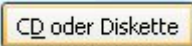
Das Update wurde erfolgreich eingespielt.

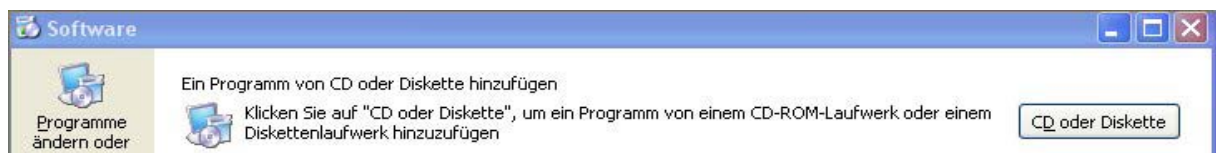
Einspielanleitung für das M1-Update

Installieren des Updates unter Verwendung einer Terminalserver-Lösung

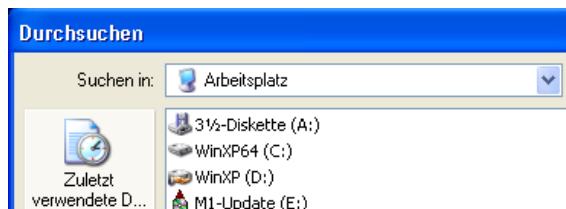
Legen Sie bitte zunächst die Update CD in das CD-Laufwerk. Beenden Sie das „M1-Auto-Setup“ über die Menüzeile „Datei“ → „Programmende“. Klicken Sie nun in der Taskleiste auf die Schaltfläche „Start“. Anschließend positionieren Sie den Mauszeiger bitte auf Einstellungen und klicken Sie dann auf Systemsteuerung.



In der folgenden Maske machen Sie bitte einen Doppelklick auf den Menüpunkt  Software. In der damit geöffneten Maske „Software“ klicken Sie auf der linken Seite bitte auf die Option „Neue Programme hinzufügen“ und anschließend rechts oben auf den Button .




Sollten Sie die Update CD noch nicht eingelegt haben, holen Sie dies bitte nach und klicken auf „Weiter“. In der darauf folgenden Maske klicken Sie bitte auf „Durchsuchen“, um auf den Inhalt der CD zugreifen zu können. Klicken Sie zunächst auf der linken Seite auf das Symbol „Arbeitsplatz“. In der Mitte werden Ihnen nun sämtliche Laufwerke und Festplatten des Rechners angezeigt.



Hier finden Sie auch den Eintrag  M1-Update, den Sie bitte mit Doppelklick öffnen.

Anschließend wird Ihnen der Inhalt der Update-CD angezeigt. Öffnen Sie den entsprechenden M1-Updateordner per Doppelklick. Ihnen wird der Inhalt des Ordners angezeigt.

Durch Doppelklick auf  Setup.exe wird das Installationsprogramm in die nächste Maske übernommen. Klicken Sie bitte auf „Fertig stellen“, um das Update zu starten.