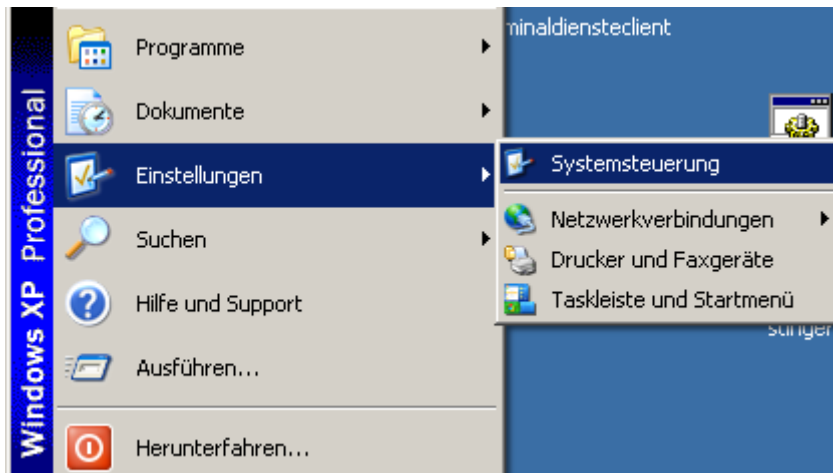


Einrichtung Loopback-Adapter

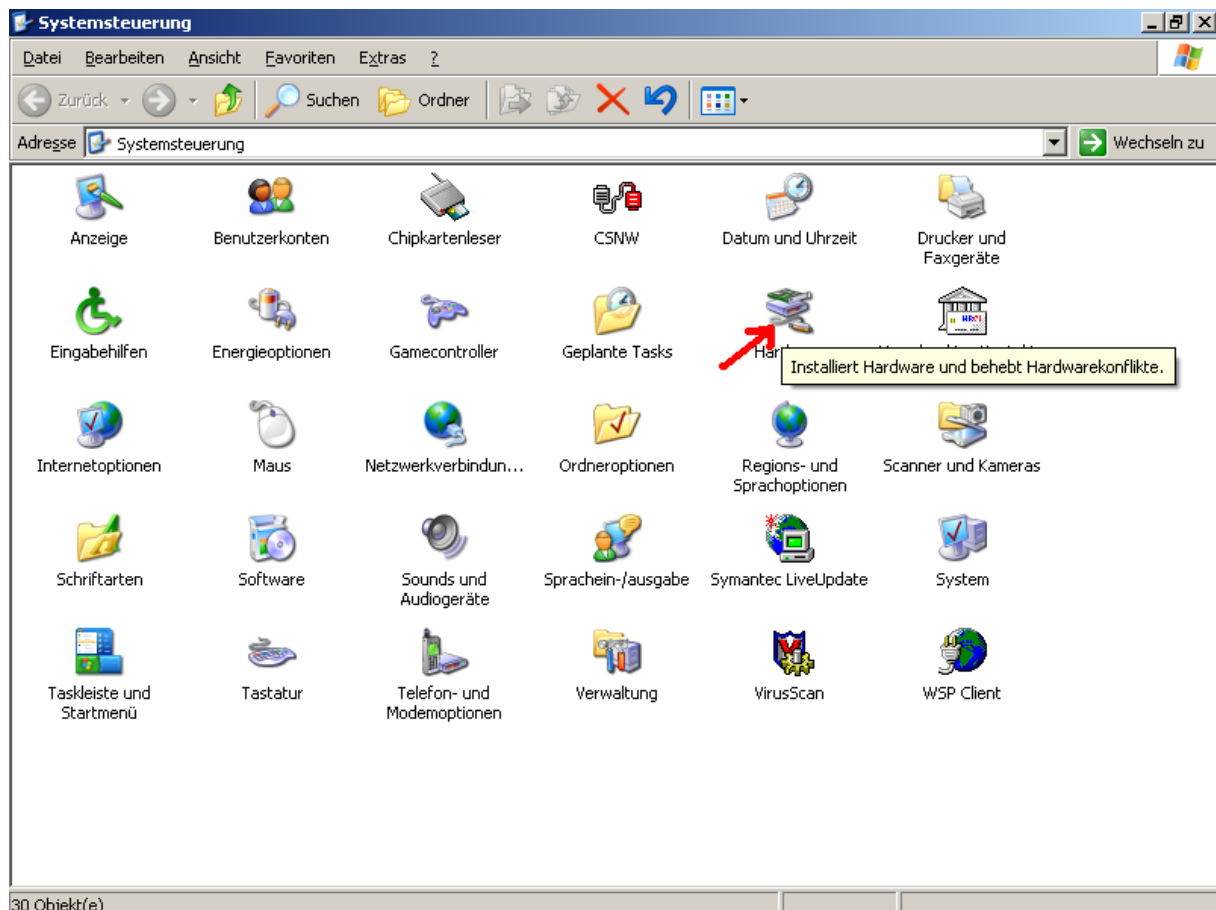
Windows 2000/XP deaktiviert die Netzwerkkomponenten, wenn keine Netzwerkkarte im System gefunden wird. In diesem Fall sollte formal der so genannte Microsoft-Loopback-Adapter als Netzwerkkarte installiert werden.

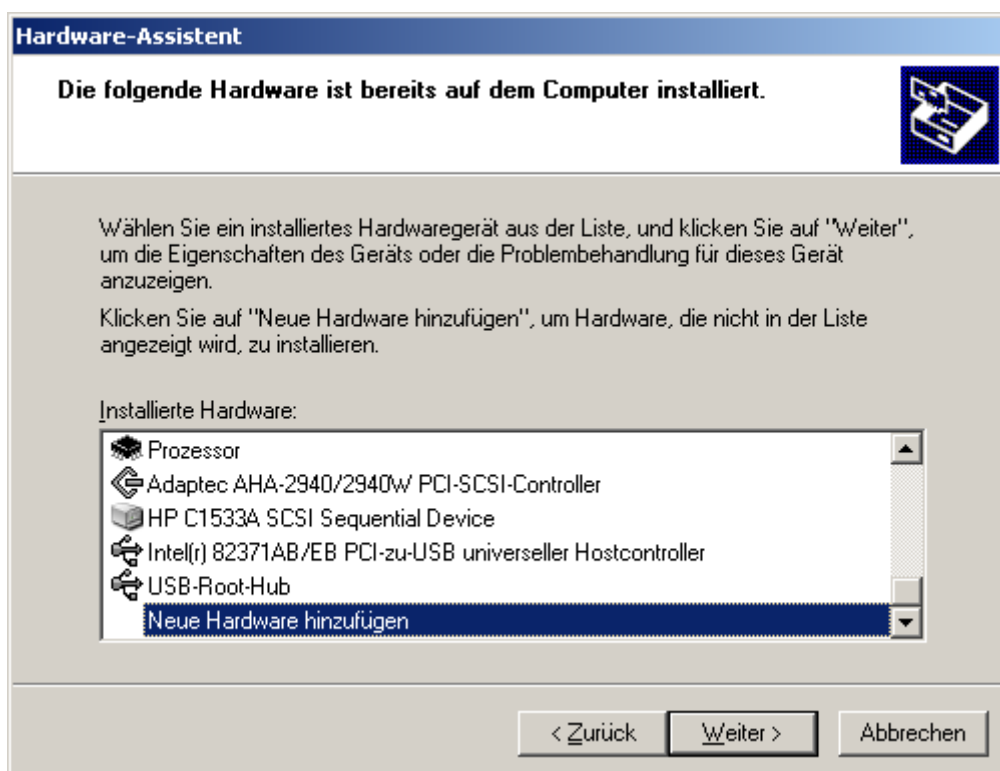
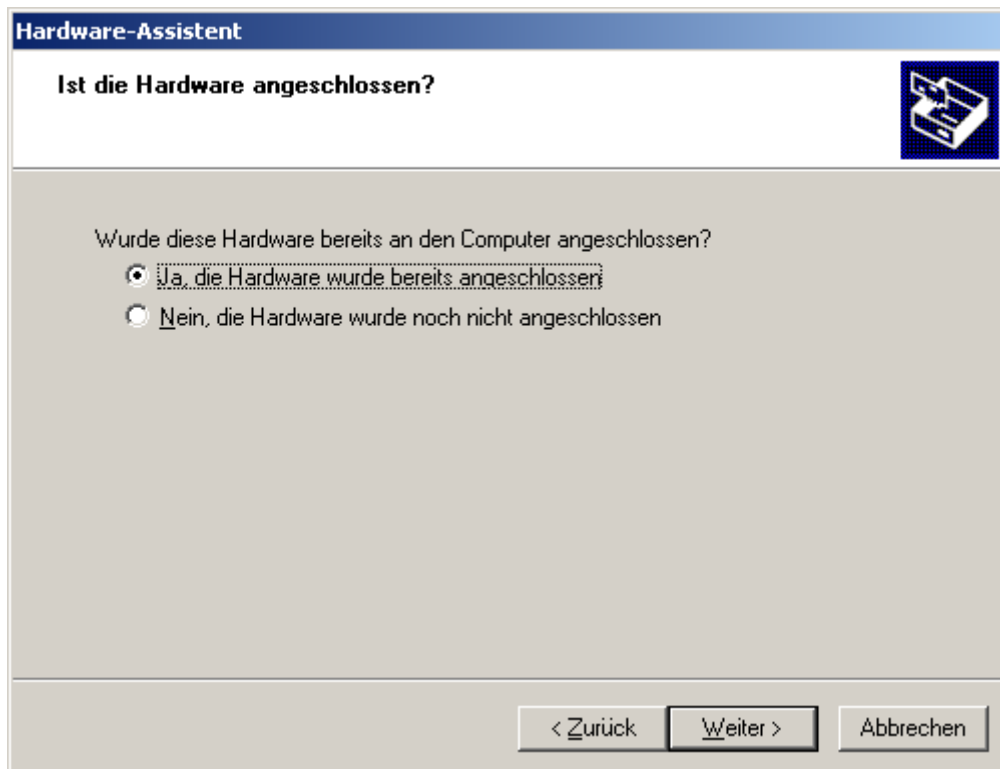
Dazu ist wie folgt vorzugehen:

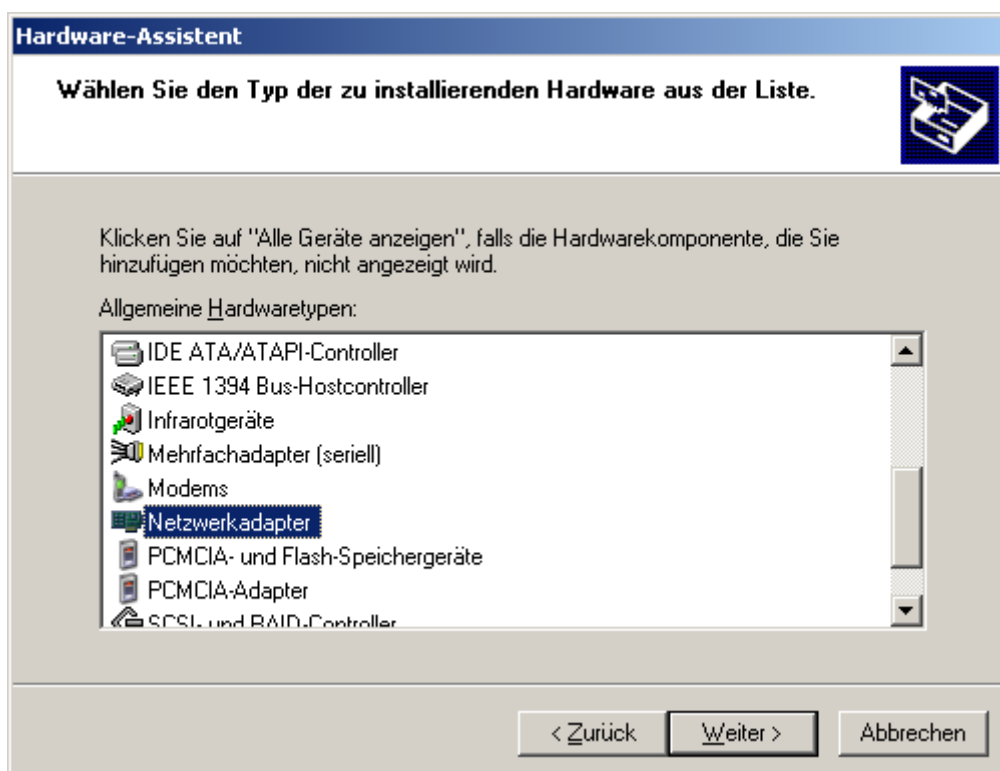
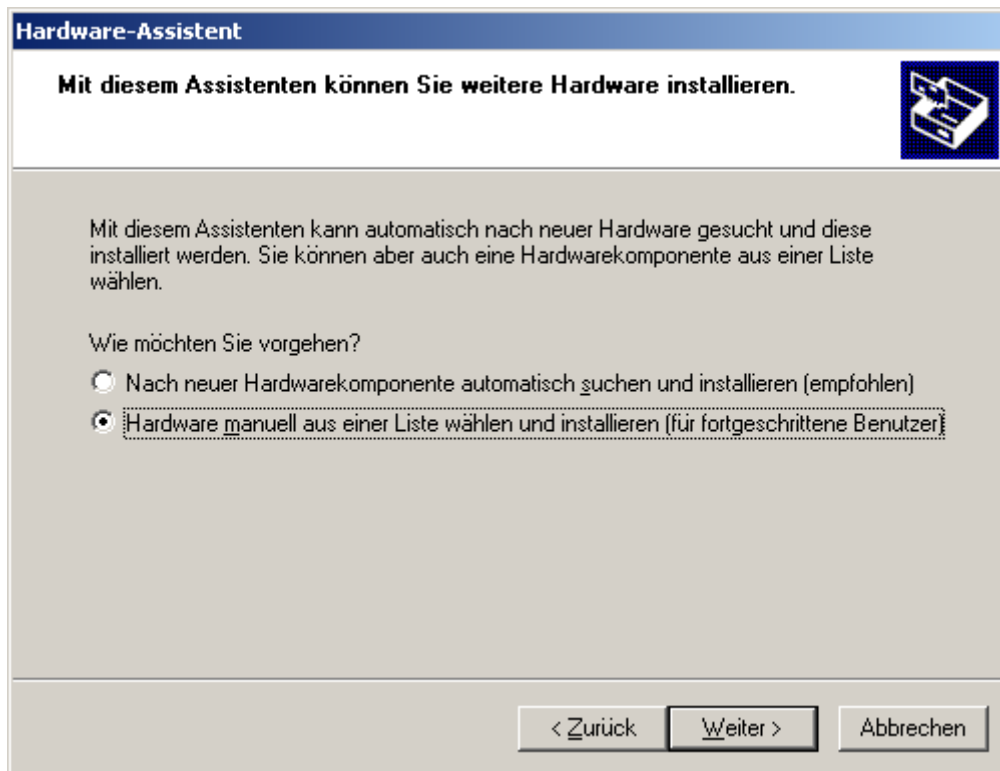
Aufruf der **Systemsteuerung** über **Start/Einstellungen/Systemsteuerung**:

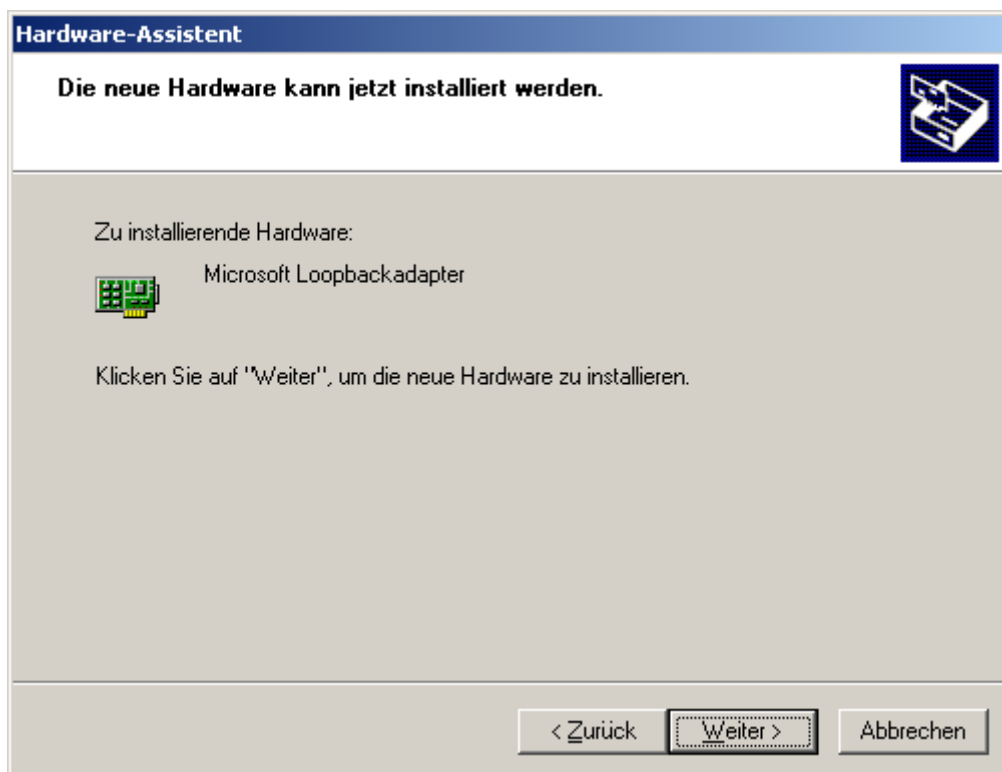
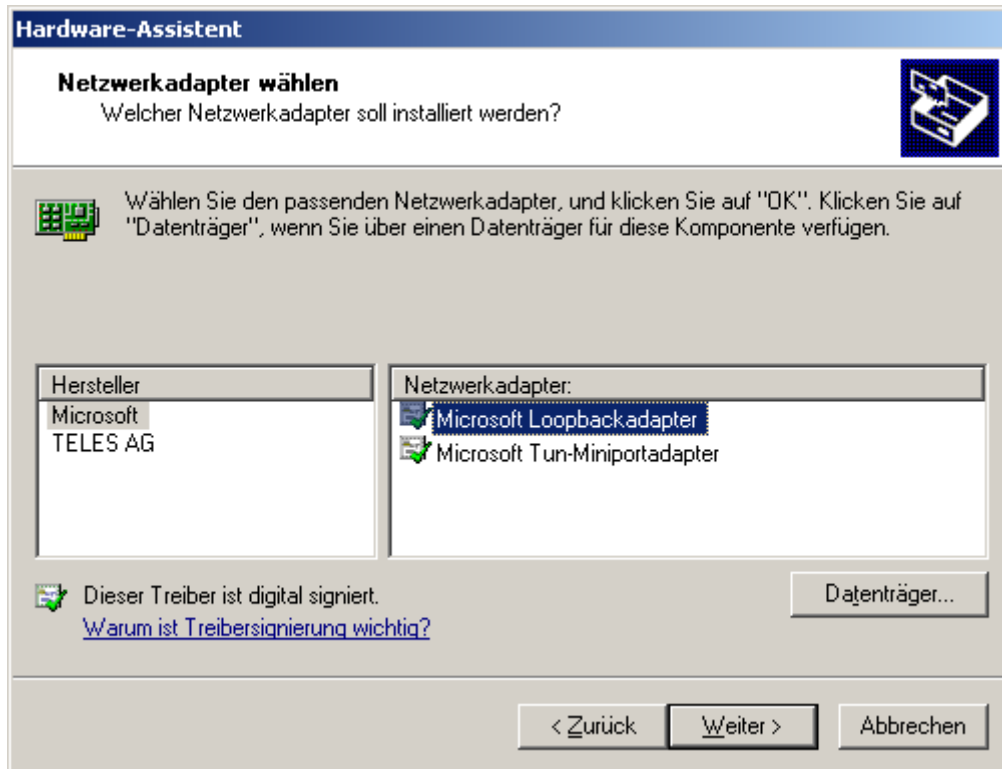


Doppelklick auf **Hardware** und nacheinander die im Folgenden bebilderten Schritte durchführen:





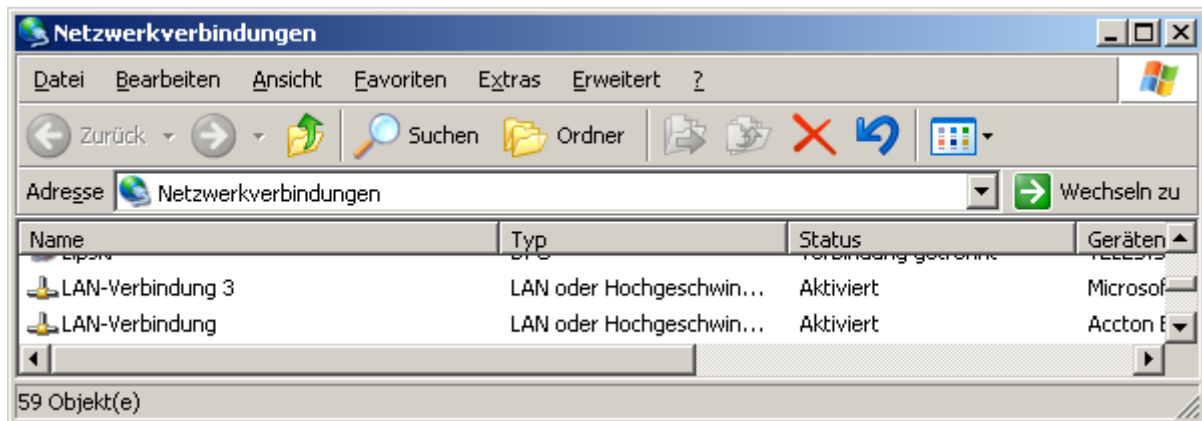




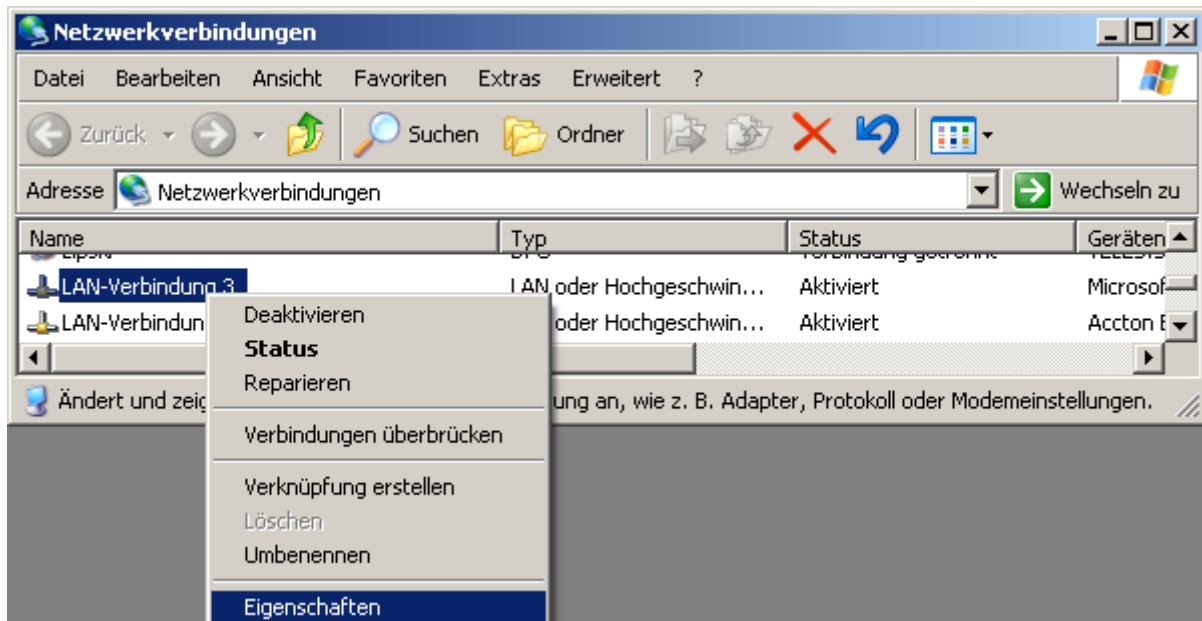


Danach kann die **Systemsteuerung** geschlossen werden.

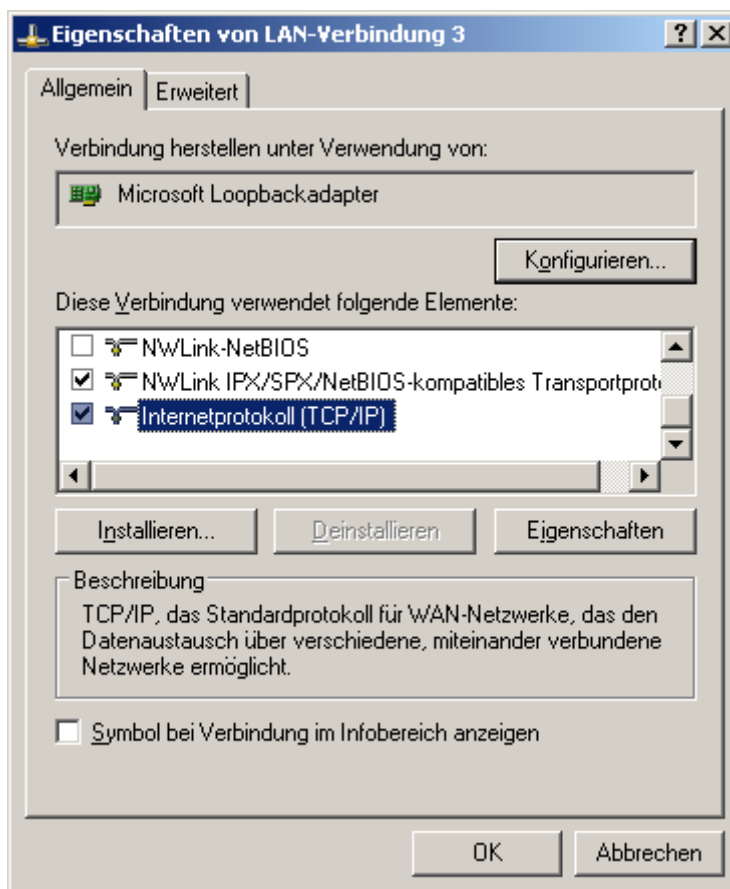
Nun über einen **Rechtsklick** auf das Desktop-Symbol **Netzwerkumgebung** dessen **Eigenschaften** öffnen. Mit der Installation des Loopback-Adapters wurde hier eine neue LAN-Verbindung angelegt (im Beispiel LAN-Verbindung 3).



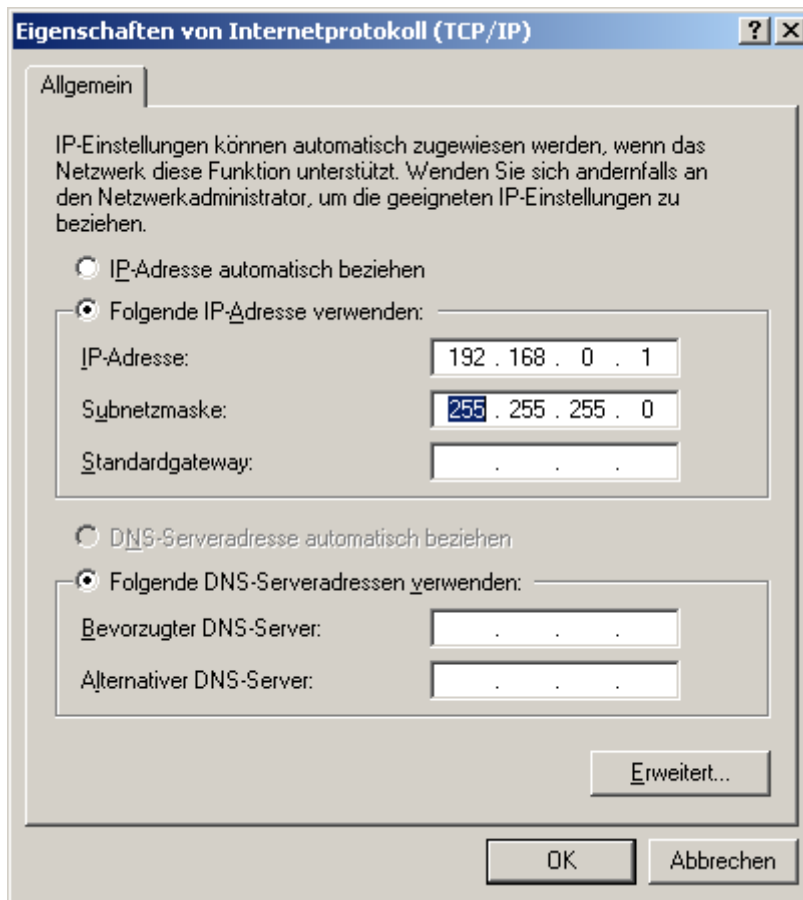
Über deren **Eigenschaften**-Menü...



... muss dieser Verbindung über einen **Doppelklick** auf **TCP/IP**...



.... eine feste **IP-Adresse** zugewiesen werden:



Nach dem Schließen aller Fenster sind die Netzwerkkomponenten verfügbar.