

## CompuMED Arztinformationssysteme

Ein Unternehmen der CompuGROUP

Spitzenleistung zum fairen Preis !

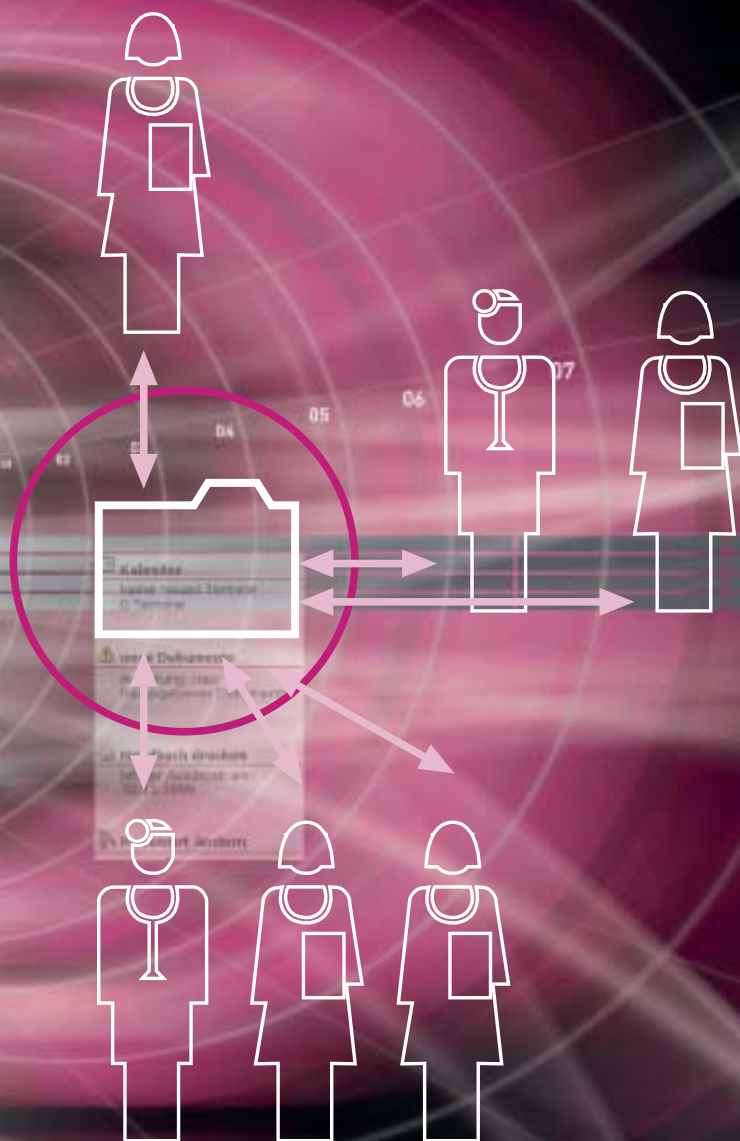
# M1

## Qualitätsmanagement für Praxen und medi- zinische Einrichtungen

- Zentrale Verwaltung Ihrer QM- Dokumente
- Kompatibel mit verschiedenen QM-Systemen
- Mitarbeiterverwaltung mit Funktionen und Benutzerrechten
- Zugriff von allen Praxisrechnern
- Aufgaben- und Terminverwaltung
- Diverse Filtermöglichkeiten und Stichwortsuche
- Diagramm- und Organigrammtool
- Formulardesigner
- Statistische Auswertungsmöglichkeit

### CompuMED Module:

- individuell
- sicher
- einfach
- komfortabel



**M1 Praxisorganisation – schnell, sicher, optimiert**  
M1 bietet ein hohes Maß an Bedienkomfort und Flexibilität in Kombination mit prozessorientierten Arbeitsabläufen und integrierter, sektorübergreifender Kommunikation!

**M1 Wirtschaftlichkeit durch Controlling**  
M1 ermöglicht Effizienz und Transparenz durch umfangreiche Qualitätssicherung bei medizinischen und wirtschaftlichen Abläufen!

**M1 Spitzenleistung zum fairen Preis**  
M1 bietet die optimale technische Basis und alle Funktionen für die heutige, moderne Praxisführung und unterstützt alle Anforderungen der neuen Versorgungsstrukturen!

## Praxis-Abläufe zielgerichtet planen und strukturieren.

QM-Assist ist eine Software, die Ihnen professionell bei der Erstellung und Pflege Ihrer QM-Dokumentation hilft. Mit zahlreichen Tools, Dokumentenvorlagen und Prüfmechanismen lassen sich spielend einfach Dokumente erzeugen, die den Anforderungen unterschiedlicher QM-Systeme entsprechen.

Zentral auf Ihrem Praxisserver abgelegt, können Sie alle Dokumente von jedem Client Ihres Praxisnetzwerkes erstellen, bearbeiten und aufrufen. Jeder Mitarbeiter erhält schnell eine individuelle Übersicht der ihm zugeordneten Aufgaben, Termine und für ihn wichtigen Dokumente. Die Funktion der Lesebestätigung und Dokumentenstatistiken helfen dabei stets den Überblick über den Fortschritt und die weitere Pflege des QM-Systems zu behalten.

### Intergrationsmöglichkeit fachgruppenspezifischer Musterhandbücher

Es stehen Ihnen fachgruppenspezifische Handbücher nach DIN EN 150 zur Verfügung:

- Allgemeinarzt
- Kinder- und Jugendarzt
- Gynäkologie
- Neurologie
- Anästhesie
- Orthopädie
- Radiologie
- Chirurgie
- Urologie
- Zahnarzt

### Stammdaten- und Mitarbeiterverwaltung

Abteilungen und Arbeitsplätze der Praxis können individuell angelegt werden. Mitarbeitern werden Funktionen und Benutzerrechte zugeordnet.

### Persönliche Ansicht

Jeder Mitarbeiter erhält den direkten Überblick über seine Termine, Aufgaben, Nachrichten, ungelesene Dokumente und kann seine Dokumentenfavoriten sofort anwählen.



### Einfache und effiziente Erstellung von QM-Dokumenten – der QM-Assist-Texteditor

- Formatvorlagen erleichtern die Dokumentenerstellung
- Integrierte Texterarbeitung mit umfangreichen Formatierungs-

und Gestaltungsmöglichkeiten (diverse Schriftarten, Tabellen, Symbole usw.)

- Eigene Bilder und Grafiken können in die QM-Dokumente eingebunden werden
- QM-Dokumente und externe Dokumente werden durch Hyperlinks verknüpft
- Dokumenteninhalte Ihrer bestehenden QM-Dokumentationen (z. B. aus Word-Dokumenten) können übernommen werden
- Pdf-Dokumente werden automatisch erzeugt



### Formulardesigner

Befragungen erstellen, durchführen, statistisch auswerten und die Entwicklung dokumentieren.

### Suchfunktion

Sämtliche Dokumente können nach Stichwörtern, Praxisbereichen und Arbeitsplätzen gesucht werden.

### Freigabezeitraum, Lesebestätigung und Zuständigkeit

Entsprechend den Zuständigkeiten werden die Dokumente terminiert und automatisch vor Ablauf der Frist in die Wiederholung eingestellt.

### Statistiken

Das „gelebte“ QM mittels Statistiktool auswerten und den Mitarbeitern grafisch präsentieren.



### Aufgaben- und Terminverwaltung

Alle QM-relevanten Termine und Aufgaben werden erstellt, den verantwortlichen Personen zugeordnet und über das integrierte Mailingsystem versendet.

### Schnittstelle zu anderen Softwarelösungen

Anbindung an diverse Arzt- und Zahnarztssysteme sowie an den PraxisTimer.